



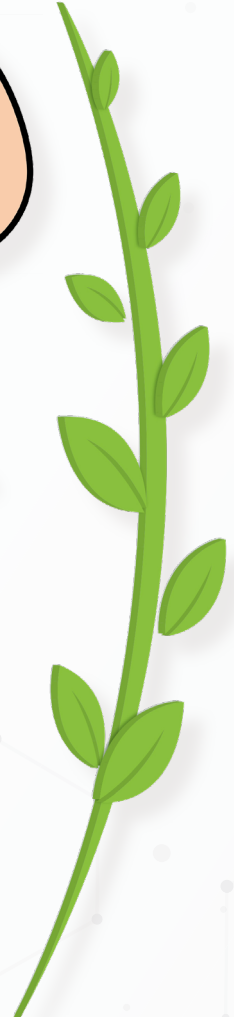
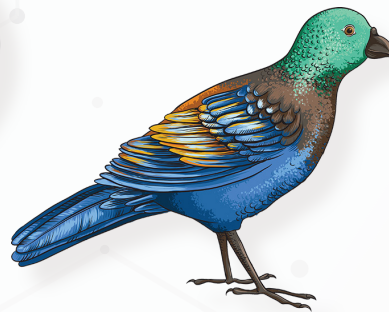
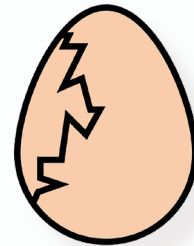
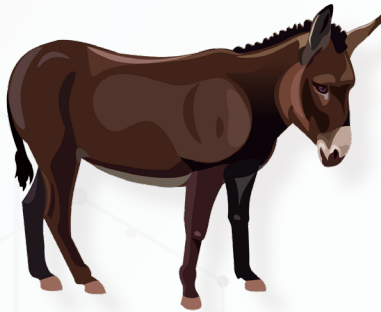
CHAPIT 2 SEMÈN LANATI

Leson 2.5 Bagay vivan

Konsiy

Touche chak bagay nan imaj sa yo ki vivan. Mande tèt ou :

1. Èske li deplase ?
2. Èske li respire ?
3. Èske li grandi ?





*Lakou Kajou byen kontan w
deside aprann avèk nou semèn
sa a ! Si w te manke yon leson,
mwen ekri aktivite ki ale ak chak
leson pou ou.*



CHAPIT 2 SEMÈN LANATI

Leson 2.1 *Mari ak son lan Lendi nwit yo*

Mande timoun ou koute istwa Mari ak son lannwit yo. Aprè sa, mande li imajine li oblije konvenk zanmi li yo pou yo chak plante 10 pye bwa, menm jan Mari te mande lòt timoun yo fè sa nan istwa a. Mande timoun ou ki sa li ta di zanmi li yo pou yo ka ede li plante plis pye bwa ? Pou ki sa pye bwa enpòtan ? Ki sa li ta di zanmi li yo pou yo ka konprann jan pye bwa enpòtan ?

Leson 2.2 *Pyebwa Madi*

 **Materyèl :** Kreyon, fèy papye

Mande timoun ou reflechi sou yon pye bwa li wè deja oswa li abitye wè. Mande timoun ou : Ki kote ou te wè pye bwa a ? Ki sa li te sanble ? Eske li te gen fèy, flè, fwi ? Ki jan pye bwa sa a ede moun ? Mande timoun ou desinen yon pye bwa. Mande li pou li pale ou sou pye bwa a epi di ou pou ki sa li enpòtan pou li. Ede timoun ou ekri mo sa yo : PYE BWA MWEN.



Leson 2.3 Pran swen latè Mèkredi

 **Materyèl :** Yon bagay ou panse ki se fatra

Mande timoun ou ki jan nou ka resèvi ak bagay nou panse ki ta dwe jete nan fatra. Ki sa li ta ka fè ak sache dlo ? Ki diferan fason li ta ka sèvi ak sa ? Pa egzanp, li ta ka pran kèk sache plastik ou woule yo an boul, epi tepe yo pou li ka gen yon ti boul pou jwe ki fèt ak fatra ki resèvi. Mande pitit ou jwenn yon bagay lakay ou ke tout moun panse ki se fatra, epi jwenn yon nouvo sèvis pou li.

Leson 2.4 Konte ak pyebwa Jedi

 **Materyèl :** Kreyon, fèy papye

Mande timoun ou desinen yon pye bwa ki gen 5 branch, 5 nich, ak 10 ze. Mande timoun ou konte tout nich yo pa youn. Apre sa, mande timoun ou konte ze yo pa de.

Leson 2.5 Bagay vivan Vandredi

 **Materyèl :** Kreyon, fèy papye

Eksplike timoun ou, ou pral jwe yon jwèt. Ou pral di non yon bagay epi pitit ou dwe di ou si li vivan oswa li pa vivan. Di non yon bagay, epi poze twa kesyon yo, pou ede pitit ou konnen ki bagay ki vivan ak ki sa ki pa vivan : Eske li respire ? Eske li grandi ? Eske li chanje ?